

SCHOOL ATTENDANCE TEAM IN BERGEN (SAT): A PROJECT TO PREVENT SCHOOL NON-ATTENDANCE

INSA OCTOBER 2019
Annett Lyngtu
Marion Stava Bjørgan

PRESENTATION



Annett Lyngtu
Department leader at Educational
Psychology service, PPS South



Marion Stava Bjørgan
Social psychologist at Educational
Psychology service, PPS North

BACKGROUND

Help was given too late

Plans were made without consulting the pupil

The pupils were drifting away

The way back was too long

The school worked alone

The PPT was contacted too late

Could we make a good
system for earlier
interventions?

Involve the child's voice/codetermination, when still at school

Low threshold for approaching at lowest level

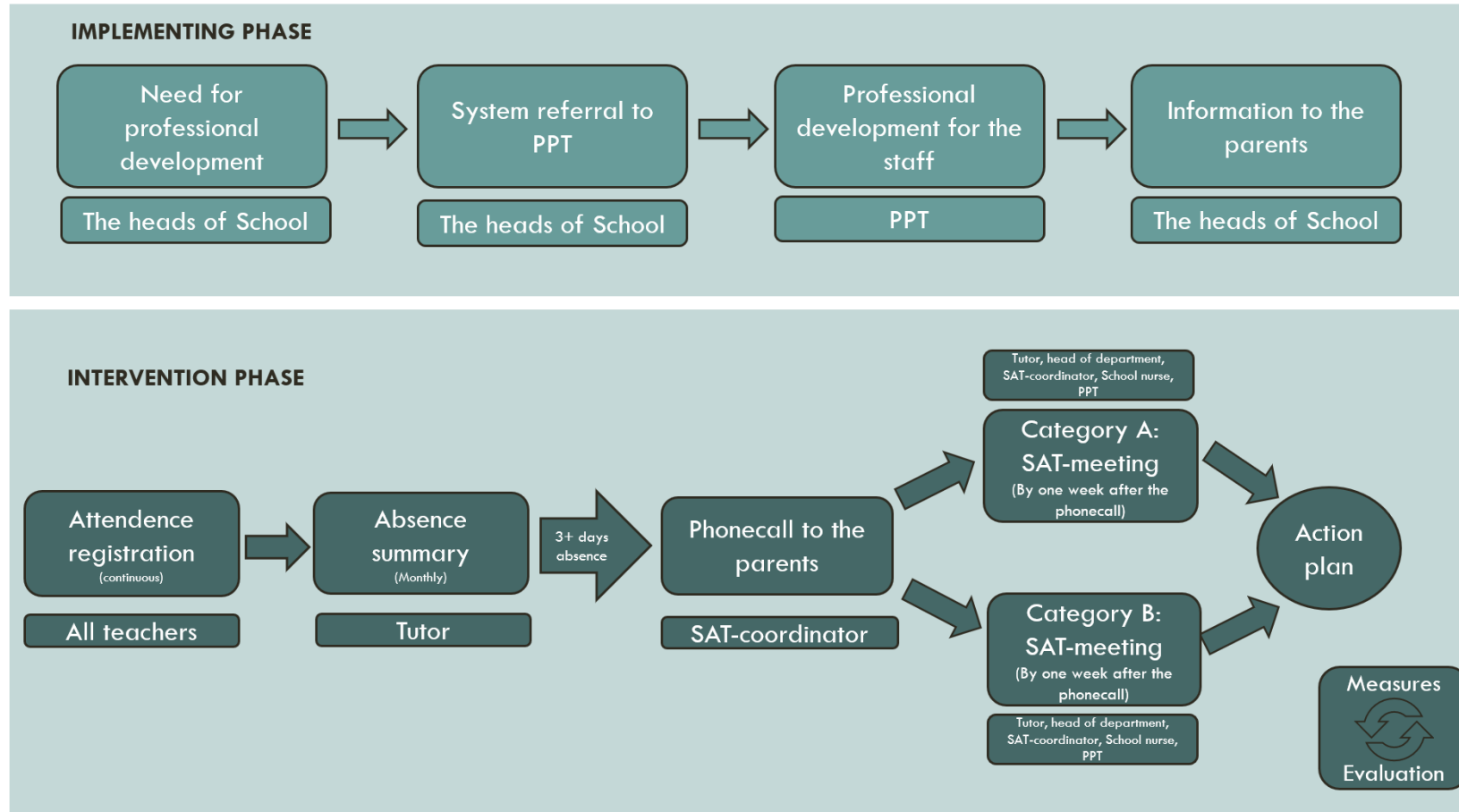
Working together in a system that already exists

PREVENTION INSTEAD OF REPARATION

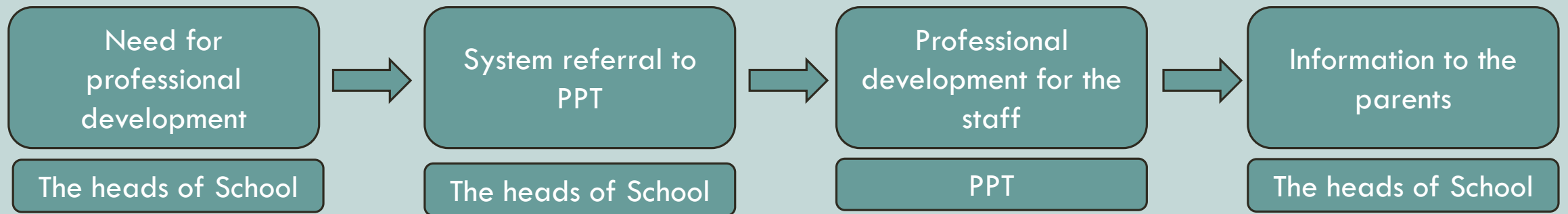
MODEL SAT- SCHOOL ATTENDANCE TEAM

PARTICIPANTS:

Child
Parents
School employers
PPT counsellor
School nurse

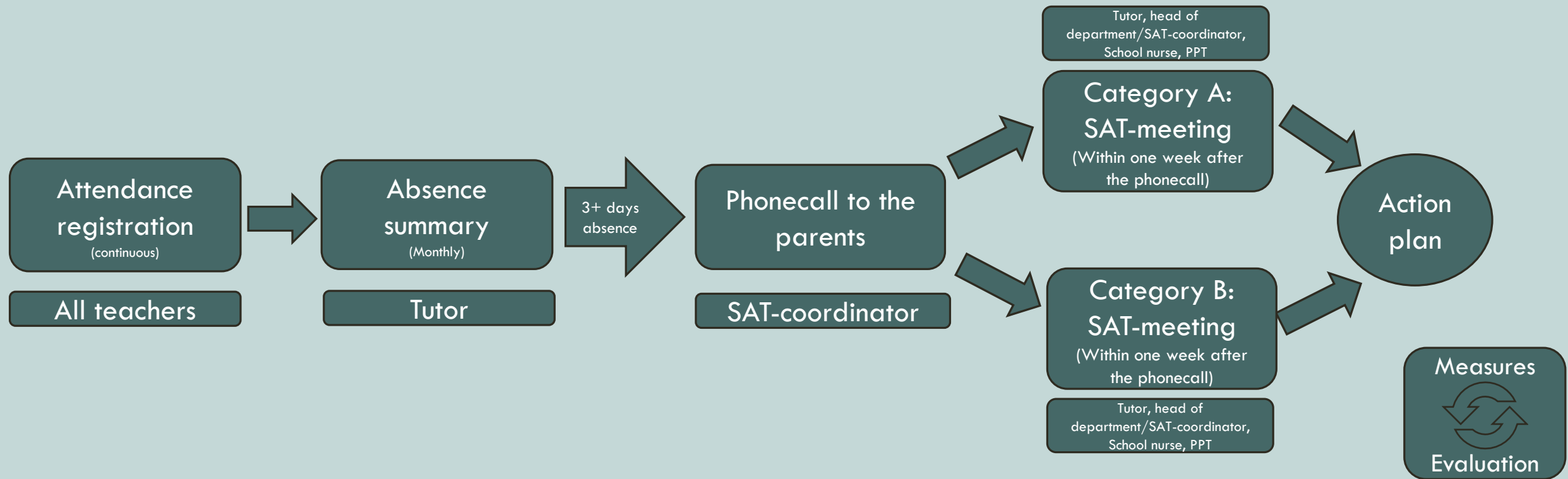


IMPLEMENTING PHASE





INTERVENTION PHASE



SAT-MEETING

SAT-coordinator

(Head of school):
*I will give the teacher
time to help you.*

School nurse:

*Let's make an
appointment to talk
more.*

PPT:

*How long have you
felt this way?*

Mom and Dad:

We have tried everything.

Pupil:

*Going to school is
difficult.*

Teacher:

*I really like you!
How can I help?*

Action plan

An illustration of a meeting around a central table. On the table is a document titled 'Action plan' with a header 'SAT-MEETING' and a table with columns for 'Name', 'Date', 'Time', 'Place', 'Topic', and 'Notes'. The table is currently empty. The document also has a section for 'TAKESPLAN' with a sub-header 'TAKESPLAN:'. Around the table are several people: a woman in a blue suit pointing, a man in a red shirt, a woman in a blue suit, a man in a blue suit, a woman in a blue suit, a man in a blue suit, and a woman in a blue suit. In the background, there is a clock and some plants.

KARTLEGGING AV ELEVENES FRAVÆRSMØNSTER

ELEVENS NAVN	SKOLE	KLASSE

1	Hvorledes og når oppsto fraværet?	Plutselig: Gradvis:	Når: Fra:
2	Fraværets hyppighet	Ant. timer per uke: Ant. timer per måned:	

3	Kont:	10	Elevens faglige og sosiale tilhørighet	Skolefaglig	Ungdomsgruppa på
4	Har d mell forel om fr I så fi			Ungdomsgruppe utenfor skolen	
5	Kont: forel	11	Elevens familieforhold, evt. kjente vansker i familien		
6	Eleve funge	12	Er det noen hjelpeinstans inne i bildet? Hvilke?		
7	Hva e eleve	13	Viser eleven tegn på engstelse / depresjon / tilbaketrekking?		
		14	Har eleven uttrykt frykt for noe? Hva?		
8	Hvor eleve	15	Er skolen kjent med helseproblemer hos eleven? Hvilke?		
		16	Har eleven brutt skolens reglement? Hvilket område?		
9	Eleve kultu	17	Andre opplysninger av betydning		
Dato:		Lærers underskrift:			
Plan for oppfølging etter behandling i tverrfaglig team.		Ansvarlig for oppfølging.			
Dato:					

Ferdig utfylt skjema leveres avdelingsleder. Etter behandling oppbevares det i elevmappen.

Vedlegg 1: SKOLEN

Kartlegging av skolesituasjonen

Fravær og vegringsatferd hos eleven
(Varighet og hyppighet av fravær, fraværsmønster, hele dager og/eller enkelttimer. Fravær knyttet til fag, situasjoner, personer, aktiviteter. Mønster av vegringsatferd uten fravær, dvs. at eleven forsøker å unngå enkelte fag, situasjoner, personer, aktiviteter.)

Vedlegg 2: ELEV

Har elev vegrings
Blir elev
Sjekkliste for kartlegging ved stort skolefravær -Elev

Navn:
Hvilke fag, situasjoner eller aktiviteter på skolen liker eleven?

Vurderin
Fag/områ
Fag/områ
Er det aktivi
ubehagelige:
gruppe, snak
om morgener
Vedlegg 3: FORESATTE

Enkeltsit han/hun Hvorfor g	Sjekkliste for informasjon fra foresatte,
Hvilke vi	Foresattes opplevelse av elevens generelle trivsel, på skolen og i fritiden.
Hvilke vi	Foresattes beskrivelse og forståelse av elevens vansker. Tenker foresatte det kan dreie seg om skolevegring eller er det andre forklaringer? Blir eleven plaget eller mobbet på skolen, skoleveien eller fritiden?
Er skoleh	Beskrivelse av eventuell vegringsatferd i <u>hjemmet</u> . (Er det vanskelig å få eleven til å gjøre seg klar til å gå på skolen om morgenen, har eleven fysiske plager i forbindelse med krav om skoleoppmøte, men er ellers frisk)
Hvilke til	Dersom eleven har fravær, hva skjer hva skjer i tiden eleven er borte fra skolen? (dataspill, besøk av familie, ekstra oppmerksomhet fra foresatte, treffer venner utenfor skolen, skolearbeid)
Hvilke til	Har det skjedd plutselige endringer eller belastninger i familien som kan settes i forbindelse med elevens vansker? (skilsmisse, flytting, søsken, sykdom etc.)
Forslag t	Enkeltsituasjoner der eleven klarer å møte på skolen eller delta i aktiviteter som han/hun vanligvis har vansker med å delta i. Hvilke tanker har foresatte om hva det var som gjorde at det gikk bra i situasjonen?
	Hvilke lærer et negativt fo
	Situasjoner o han/hun van
	Er skoledage hvilke lærer s for en samtal
	Har eleven g
	Forslag til ti

Har eleven g

Forslag til ti

Hvilke tiltak er forsøkt hjemme og hvordan har disse fungert? (Morgenrutiner, bytte av roller mellom foresatte, samtale med eleven)

Foresattes ønsker og mål for elevens fremtidige fungering.

Forslag til tiltak.



BERGEN KOMMUNE

MØTE MED SKOLENÆRVÆRSTEAMET.

Dato:	
Tilstede:	
Fravær:	
Fraværsmønster?	
Tiltaksplan:	Se baksiden av arket:
Evalueringsstidspunkt:	
Evaluerings:	(Fylles inn i andre møte.)

Kort referat

TILTAKSPLAN:

Mål: _____

PLAN A:

Eleven har ansvar for:

Foresatte har ansvar for:

Kontaktlærer har ansvar for:

Ledelsen ved skolen har ansvar for:

Andre involverte parter har ansvar for:

PLAN B: (Hva skjer om plan A ikke virker?)

Eleven har ansvar for:

Foresatte har ansvar for:

Kontaktlærer har ansvar for:

Ledelsen ved skolen har ansvar for:

Andre involverte parter har ansvar for:

SAT-meeting

(Within one week after call)

PPT: Information about SAT and introductions

SAT-COORDINATOR: Review of the school's routines for school non-attendance

TUTOR: The school summarizes the absence and cause for concern

PUPIL/PARENTS: Talk about their experience of absence from category A students. Review the survey forms for category B students.

PPT: Ask relevant questions and talk about school absence, refusal/anxiety and tools.

SCHOOL NURSE: Gives information about possible help from the school health service. Offers conversations with parents or pupil about e.g. sleep, routines and rules.






SAT-COORDINATOR: Is the moderator in the discussion of measures and actions. Summary and action plan are prepared together and printed immediately.
Review of Bergen Municipality's guidelines

CATEGORY A:
Reviewing pattern of absence

CATEGORY B:
Reviewing the pattern of absence and survey forms

MEASURES

LEVEL 1	LEVEL 2	LEVEL 3	LEVEL 4	LEVEL 5
EXPRESSIONS OF AVOIDANCE	SPORADIC ABSENCE	CLASSROOM ABSENCE	SCHOOL ABSENCE	ISOLATION
SIGNS: Dreads or avoids social situations, given subjects, certain days or assessment situations – eg. tests or presentations	SIGNS: Often a clear school absent pattern	SIGNS: Is in the school building, but not in the classroom	SIGNS: Does not go inside the school building	SIGNS: Isolated at home
EXPRESSION: Shows or expresses discomfort, change in mood, withdrawal from the social unity. Do not need to show absence.	EXPRESSION: Coming too late to class, away from certain classes, rooms, teachers, days, group work, test situations, performance or after conflicts.	EXPRESSION: Hiding away, unsure of other pupils, their own role as a pupil and unsure of their ability to perform successfully.	EXPRESSION: Cannot or does not want to go inside the school building. This can also include the school property and the way to school.	EXPRESSION: Few or no relationships at school. May have a reversed circadian rhythm, play a lot of videogames. Psychosomatic issues. Psychological issues like anxiety and depression.
MEASURES	MEASURES	MEASURES	MEASURES	MEASURES

EXPERIENCES WITH THE MODEL

Success

Earlier intervention – better results
Good relations teacher/pupil – crucial
Early involvement of other collaborators
Action plan starts immediately
Safe space

Improvements

Single-class absents?
Collective capacity building
Documentation
Limited experiences with early intervention

Early intervention
while the pupil is still
in school

Interdisciplinary
cooperation

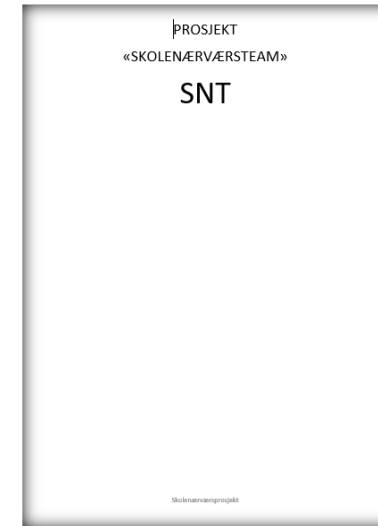
The use of existing
structures in the
school organisation.

The importance of a
good relationship
between the pupil
and the teacher

Listen to the pupils
voice and focus on
codetermination

HIGHLIGHTS

THANK YOU FOR
YOUR
ATTENTION!



Please contact us for more information.

Annett Lyngtu: annett.lyngtu@bergen.kommune.no

Marion Bjørgan: marion.bjorgan@bergen.kommune.no

